

## Vision 開発モジュール評価版ソフトウェアのインストール方法

次の手順に従って、ソフトウェアのインストールを行ってください。

1. CD を PC の CD-ROM ドライブに挿入します。挿入後自動的に下記ダイアログが表示されます。  
【 Install Vision7.1 Development Module 】をクリックし、インストールを開始します。



インストールを開始すると、下のように初期化を開始します。そのまましばらくお待ち下さい。



ダイアログが表示されない場合は、マイコンピュータやエクスプローラでから、CD-ROM ドライブのアイコンをクリックすると、インストールを開始します。



2. 初期化が完了すると下の画面が表示されます。そのまま【Next】をクリックして下さい。

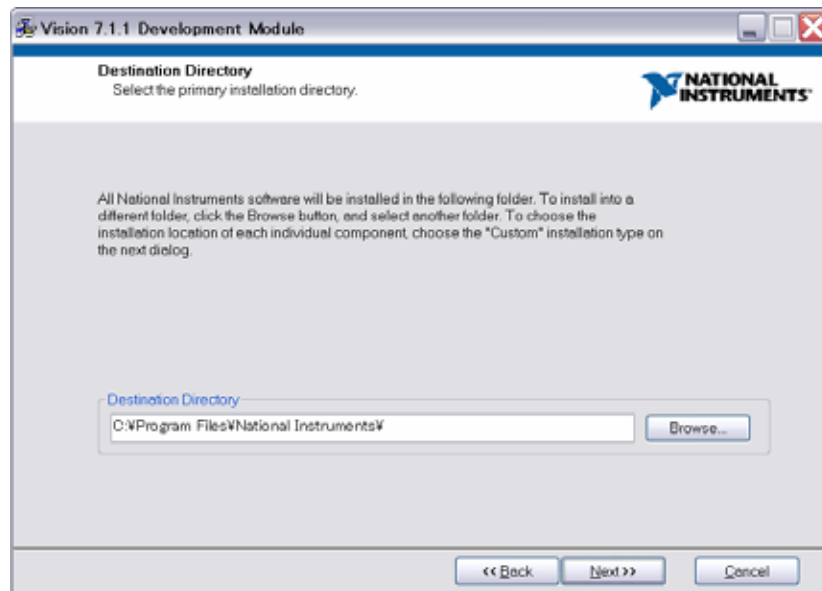


3. ユーザ情報を入力下の画面が表示されます。ここで、下記のように入力して下さい。全ての入力が完了したら【Next】をクリックして下さい。

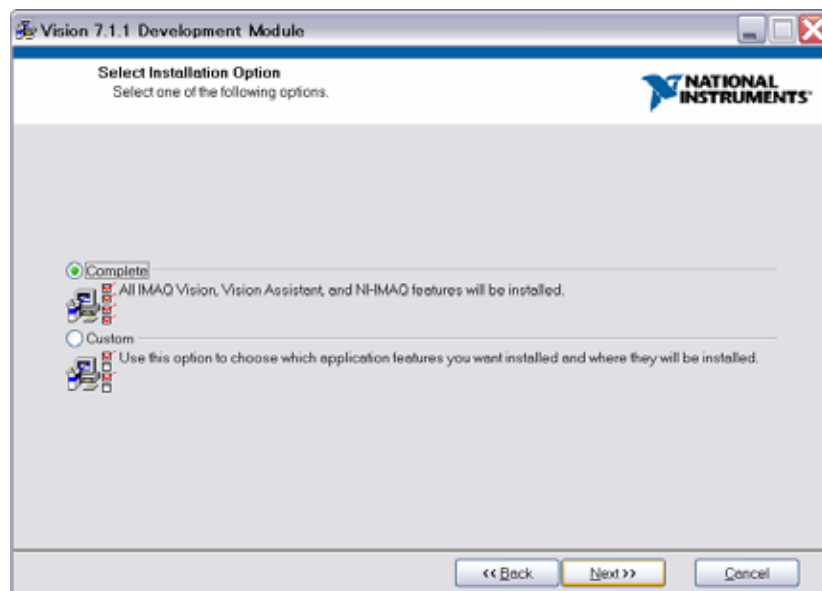
Full Name : Evaluation  
Organization : Japan  
Serial Number : R43A99521

4. 保存先の選択画面が表示されます。インストール先は変更せずに、そのまま【Next】をクリックして下さい。

インストール先を変更すると、場合によっては関連ソフトウェアが、ドライバおよび関数を認識しない場合があります。



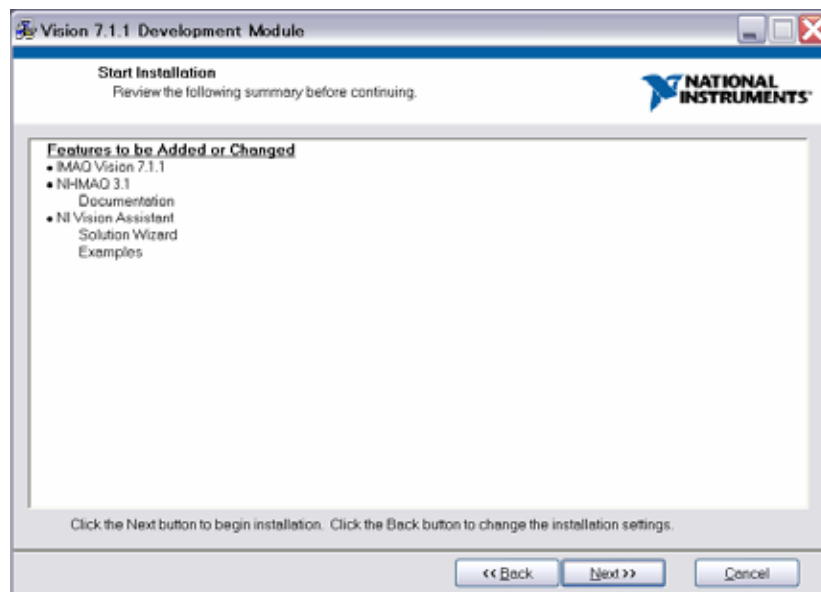
5. ソフトウェアのインストールのオプションを選択します。ここでは、Complete を選択して、そのまま【Next】をクリックして下さい。



6. ソフトウェア使用許諾契約書の画面が表示されます。内容を確認し同意いただいた上で、I accept the License Agreement(s) (使用許諾契約書に同意する) を選択して、【Next】をクリックして下さい。

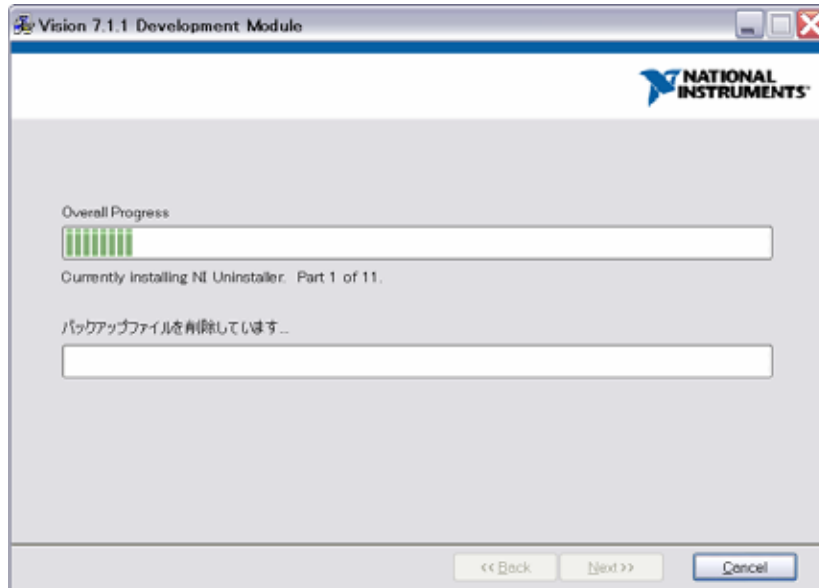


7. インストールするソフトウェアの画面が表示されます。そのまま【Next】をクリックしてください。

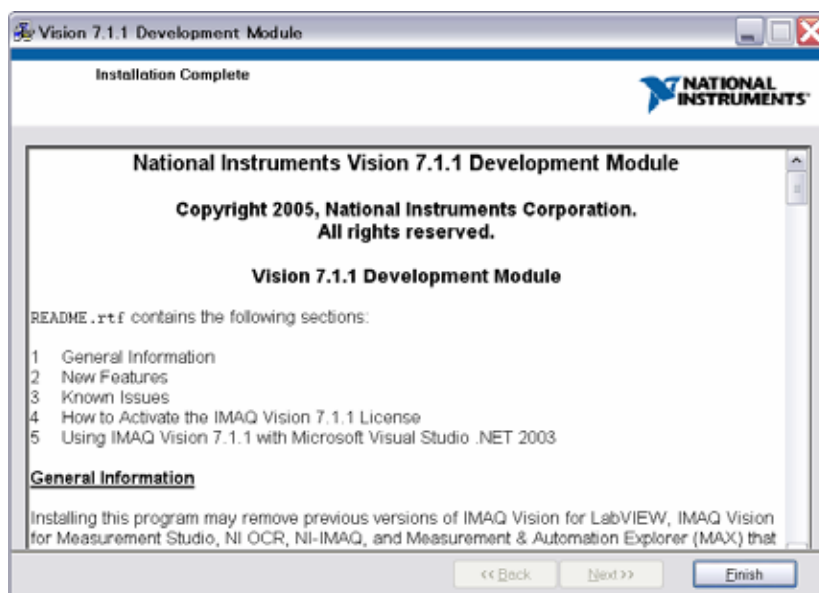


- 8.

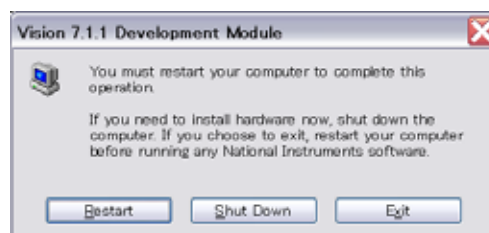
9. インストールが開始されます。インストールが完了するまで、しばらくお待ちください。



10. インストールが完了したら、下の画面が表示されます。【 Finish 】をクリックしてインストールを完了して下さい。



11. 下のウィンドウが表示されます。インストールを完了させるためには、PC の再起動が必要です。【 Restart 】をクリックし PC を再起動して下さい。



これで Vision 開発モジュールソフトウェアのインストールは完了です。